



モデュールストア
MODULO
STORE®

フリースペースのあるゆとり空間の家。

- タイプ** 平屋
- 間取り** 2階建 2LDK+フリースペース
- 建坪** 17.77坪
- 価格** ￥2,181.4万円



フリースペースのあるゆとり空間の家。

外観 EXTERIOR

重厚感ある外観

外壁のレンガは黄土色のタンを使用。
明るい外観が特徴です。

壁材レンガタン

ドアや窓枠の木部塗装色はウォールナット。
濃いブラウンが引き締まった印象を与えます。

木部塗装色ウォールナット

ドアや窓枠の木部塗装色はウォールナット。
濃いブラウンが引き締まった印象を与えます。

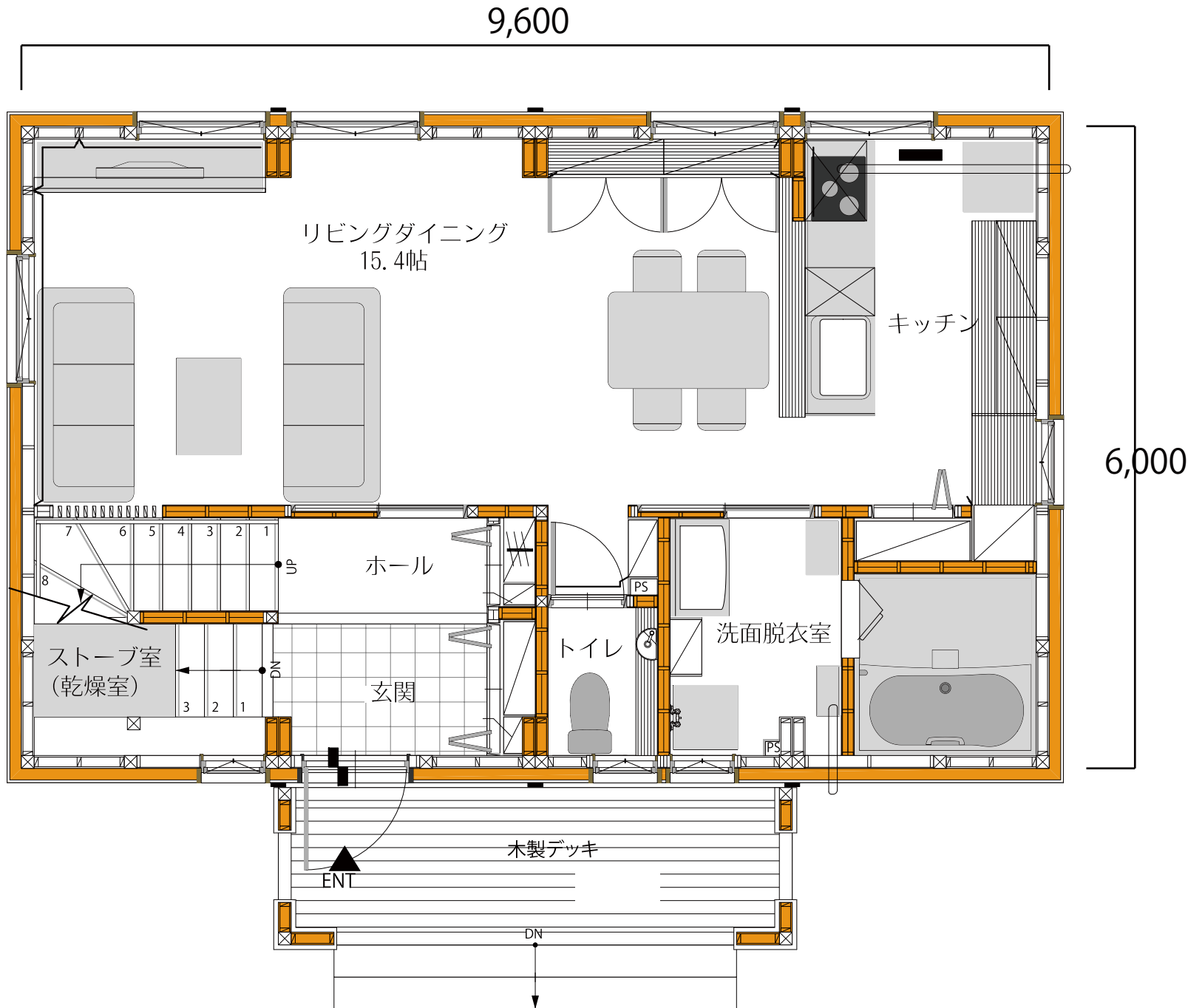


フリースペースのあるゆとり空間の家。

間取り PLANNING

1F

使いやすさにこだわった間取り





フリースペースのあるゆとり空間の家。

内観 INTERIOR

エントランス

納戸付エントランス

エントランスには
シューズボックスの他に納戸を備え、
使いやすさを重視した
設計になっています。
掃除用具などの日用品を
スッキリと収納できます



フリースペースのあるゆとり空間の家。

内観 INTERIOR

リビング・ダイニング

広さ／15.7帖

壁材:パイン

明るい風合いのパイン材は
室内を広く見せるとともに時とともに
飴色に変化し深い味わいを醸し出します。

床材:ケンパス

硬いケンパス材は傷が付きにくく
お手入れが簡単です。

腰壁仕様

1Fの壁は、塗り壁とパイン材の羽目板との
コントラストが美しい腰壁仕様。白地の
塗り壁が明るさと開放感を演出します。





フリースペースのあるゆとり空間の家。

内観 INTERIOR

キッチン・家事スペース

食器洗浄機付システムキッチン

内装材と調和するウッドパネルのシステムキッチンです。食器洗浄機はスライド式で楽な姿勢で家事ができます。キッチンからリビングが見渡せ、家族の存在をいつでも感じ取ることができます。



主寝室には大容量の
ウォークインクローゼット



フリースペースのあるゆとり空間の家。

内観 INTERIOR

主寝室・洋室 広さ／主寝室7.6帖・洋室5.2帖&4.9帖

プライベート空間もしっかり確保

主寝室・洋室にはそれぞれ
収納スペースを完備。

お部屋を広く使うことができます。

引き戸でリビングと仕切られた個室は
オープンな間取りにも、しっかりと
プライベート空間を確保しています。

フリースペースのあるゆとり空間の家。

設備 EQUIPMENT

キッチン設備



火を使わずお手入れ簡単IHクッキングヒーター

火を使わないので、お子様やお年寄りにも安心です。火力調整は簡単操作、凸凹がないフラットなトッププレートは、掃除が簡単なのも大きな魅力です。



忙しい家事をサポートスライド式食器洗浄機

食器洗い乾燥機をご用意しました。効率よく、たくさんの食器を洗いあげるうえに節水効果にも優れています。また、スライド式のため、楽な姿勢での出し入れが可能です。



調和のとれたデザインオリジナル収納棚

自然素材の内装と調和するオリジナル食器棚を備え付けています。収納力はもちろん、室内全体のデザインに統一感を持たせます。

サニタリー設備



シャンプードレッサー付き洗面化粧台

コンパクトな洗面化粧台を配置し、両サイドには収納スペースを設けました。たっぷりの収納スペースでユーティリティを広く使えます。



ユニバーサルデザイン低床型ユニットバス

ゆったりと疲れを癒すことができる一坪ユニットバスは低床設計タイプを採用。さらに、壁には2カ所に手すりを設置。高齢化社会に対応した、人にやさしい仕様です。



すっきりした空間収納棚付きトイレ

トイレにも収納棚を設置し、省スペースを有効活用する工夫が施されています。洗浄便座への変更も可能です。

フリースペースのあるゆとり空間の家。

設備 EQUIPMENT

基本設備



2時間で家中の空気を交換 24時間換気システム

24時間換気システム(第3種換気)を導入。家中の空気を常にクリーンに保ち、アレルギーやシックハウス症候群を防ぎます。



家全体に1台のストーブ FF式灯油ストーブ

家全体をあたためるストーブは1台。機密性・断熱性に優れた住宅は1台のストーブで十分に暖まります。無駄なエネルギーを使わず省エネを実現しています。



全室に標準装備 照明器具

全ての部屋には照明設備を完備しています。暖色の照明はお部屋をやさしく照らし、住む人に安らぎをもたらします。



自動お湯貼り機能付き 灯油給湯器

すぐに熱いお湯を供給できる灯油給湯システムを設置しています。場所をとらない省スペースタイプの給湯器は室内に設置することができます。

フリースペースのあるゆとり空間の家。

仕様 SPEC

■屋根形状 フラットルーフ

■床面積 21.3坪

■断熱工事

基礎 ポリスチレンフォームB類3種T-60mm

外壁 外壁ポリスチレンフォームB類3種T-90mm

一階床 一階床ポリスチレンフォームB類3種T-25mm

屋根 屋根ポリスチレンフォームB類3種T-120mm
高密度ポリフィルムT-0.2mm(断熱材一体型)
高密度ポリフィルムT-0.2mm

■外部仕上

屋根 ガルバリウム鋼板T-0.35mm

外壁 ガルバリウム鋼板製レール下地レンガ貼り

基礎 T-25mm

鉄筋コンクリート製ラス下地モルタル仕上げ

■玄関

床 レンガ230角

壁 外壁ポリスチレンフォームB類3種T-90mm

天井 ガルバリウム鋼板製レール下地レンガ貼りT-25mm

■ホール・ダイニング・リビング・キッチン・トイレ・洋室・納戸・主寝室・ウォークインクローゼット

床 ケンパス材フローリング

壁 パイン羽目板横貼・現わし(一部ドライウォールEP塗装)

天井 現わし(一部ドライウォールEP塗装)

ユニットバス 1坪タイプ(1616サイズ)

システムキッチン I型ワークトップ(間口2,550mm 奥行600mm)

ン 750mmタイプ

洗面化粧台 収納付きトイレット

トイレ 暖房FF式石油暖房機

給湯 石油給湯器

その他 設備メールポスト

フリースペースのあるゆとり空間の家。

間取り PLANNING

2F

使いやすさにこだわった間取り

